



REGIONE SICILIANA  
PROVINCIA REGIONALE DI MESSINA  
*de de de de de de*  
COMUNE DI MIRTO



ADOSSATO CON DELIBERA  
DEL COMMISSARIO AD ACTA  
N. 1 DEL 5-12-2003  
ED ALLEGATO ALLA STESSA  
Il segretario Comunale

PIANO REGOLATORE GENERALE

STUDIO GEOLOGICO-TECNICO

Allegati:  
Cartografia Scala 1:10.000

- 01) CARTA GEOLOGICA
- 02) CARTA GEOMORFOLOGICA
- 03) CARTA IDROGEOLOGICA
- 04) CARTA DELLA PERICOLOSITA' GEOLOGICA
- 05) CARTA LITOTECNICA

Cartografia Scala 1:2.000

- 06) CARTA GEOLOGICA (Tav. a-b-c-d-e)
- 07) CARTA GEOMORFOLOGICA (Tav. a-b-c-d-e)
- 08) CARTA LITOTECNICA (Tav. a-b-c-d-e)
- 09) CARTA DELLA PERICOLOSITA' GEOLOGICA (Tav. a-b-c-d)
- 10) CARTA DELLE ZONE A MAGGIORE PERICOLOSITA' SISMICA (Tav. a-b-c)

11) RILIEVO FOTOGRAFICO

12) RELAZIONI DI SETTORE - RELAZIONE CONCLUSIVA GENERALE - SCHEDE ASSETTO IDROGEOLOGICO

ALLEGATO:

06  
"Tav. e"

CARTA GEOLOGICA

IL SINDACO

IL SINDACO  
A. Sapone

Scala:  
1 : 2.000

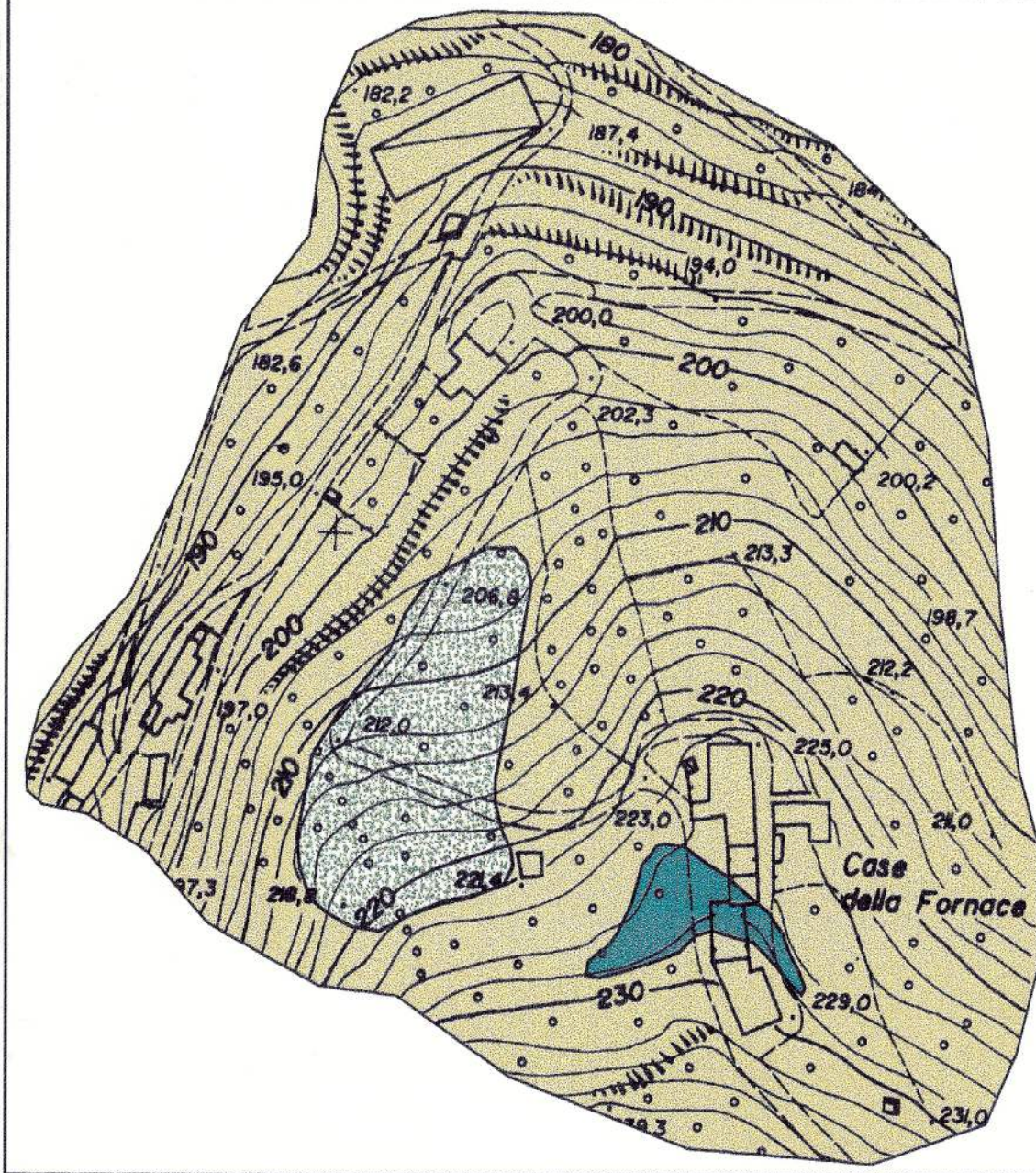
Data:

Il Geologo

Dr. Rosa Profeta  
N. 890

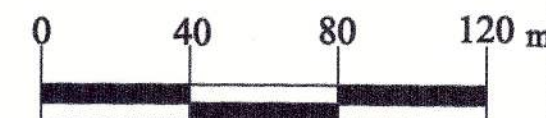
Il Collaboratore

Dr. Geol. Nunzio Faraci



SIMBOLOGIA

- Limite Stratigrafico
- Limite Tettonico (Sovrascorrimento)
- Faglie diretta o verticale
- Superficie di scistosità
- Sorgente



LEGENDA

- Detrito di versante
- Detrito di falda
- SETTORE MERIDIONALE DELL'ARCO-CALABRO PELORITANO  
UNITA' EPIMETAMORFICHE E COPERTURE MESO-CENOZOICHE
- U.S.S. FONDACHELLI - PORTELLA MANDRAZZI  
Semiscisti sericitico - cloritici (Filladi), a luoghi  
grafitose (G), passanti a metareniti brune. Età: Paleozoico
- U.S.S. LONGI - TAORMINA  
Calcarei grigi, calcari dolomitici, passanti a calcari a  
brachipodi, rossastri, venati e spatizzati, passanti  
verso alto a strati calcarenitici. Età: Lias Inf.
- Semiscisti sericitico - cloritici (Filladi) passanti  
lateralmente ad arenarie metamorfiche brune. Età: Paleozoico

